

d) Riportare l'indice su 1000 m e ripetere l'operazione di cui alla lettera b).

e) Si controlli che la sensibilità e la scala nei punti 1000 m, 1200 m e 1714 m siano comprese nei limiti prescritti (V. dati elettrici di funzionamento).

Occorre tener presente che la regolazione delle O.M. sposta l'allineamento delle O.L. che deve pertanto essere ripetuto qualora venga ritoccato quello delle O.M.

#### ONDE CORTE B:

a) Collegare il generatore alla presa d'antenna dell'apparecchio attraverso l'antenna fittizia.

b) Portare l'indice scala O.C.B. su 30 m, disporre il generatore su 10 MHz e regolare i compensatori C22 e C3 dell'oscillatore e del preselettore fino ad ottenere la massima uscita.

c) Portare l'indice scala su 50 m, disporre il generatore su 6 MHz. e regolare il nucleo della bobina L3 fino ad ottenere la massima uscita, (Quest'operazione va fatta sintonizzando contemporaneamente l'apparecchio).

d) Riportare l'indice scala su 30 m e ripetere l'operazione di cui alla lettera b).

e) Si controlli che la sensibilità e la scala nei punti 30 m, 37,5 m e 50 m siano comprese nei limiti prescritti (V. dati elettrici di funzionamento).

#### ONDE CORTE A:

a) Collegare il generatore alla presa d'antenna dell'apparecchio attraverso l'antenna fittizia.

b) Portare l'indice scala O.C.A. su 20 m, disporre il generatore su 15 MHz e regolare il compensatore C2 del preselettore fino ad ottenere la massima uscita.

c) Portare l'indice scala O.C.A. su 30 m, disporre il generatore su 10 MHz e regolare il nucleo della bobina L2 fino ad ottenere la massima uscita (Quest'operazione va fatta sintonizzando contemporaneamente l'apparecchio).

d) Riportare l'indice scala su 20 m e ripetere l'operazione come in b)

e) Controllare sensibilità e scala a 20 m, 25 m e 30 m.

N.B. - Non toccare i nuclei con dischetto rosso di chiusura.

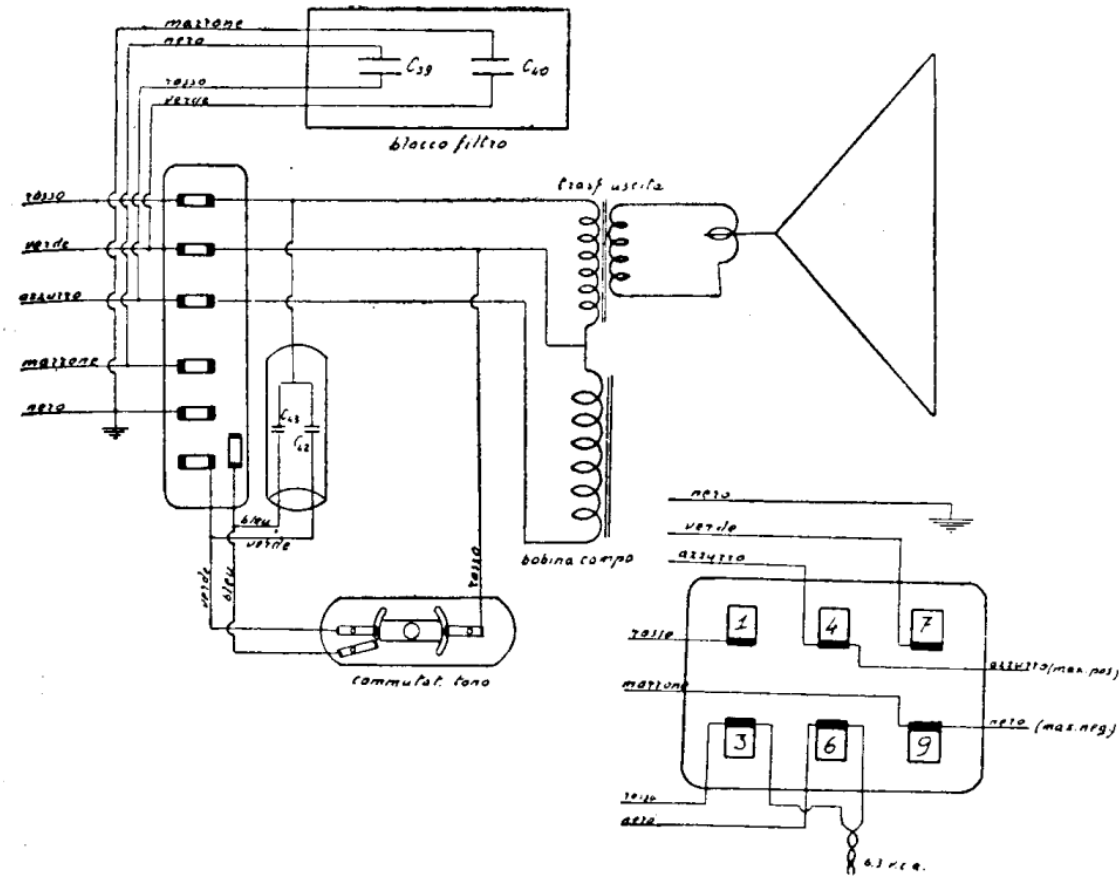


Fig. 154. — RADIO MARELLI. - Mod. «ALTAIR».

Numero	Colore	Isolante	Collegamenti
1	—	—	Si collega alla placca delle 6V6 e al condensatore C44.
3	rosso	cotone	Si collega al filamento delle valvole.
6	nero	cotone	Si collega al filamento delle valvole.
7	—	—	Si collega alla griglia schermo della 6V6 e al condensatore C44.
9	—	—	Si collega alla resistenza R16.
—	nero	cotone	Si collega alla resistenza R19.